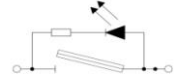




PYK 4ILD 24VDC



Sipariş Bilgileri / Ordering Information	
Gri / Grey	307 329
Bej / Beige	307 320
Teknik Veriler / Technical data	
Kat Sayısı / Number of levels	1
Bağlantı sayısı / Number of connections	2
İzolasyon malzemesi / Insulating material	PA
UL 94'e uygun yanmazlık sınıfı / Inflammability class according to UL 94	V2
Ambalaj Adeti / Packing Unit	15 pcs.
Sigorta / Fuse	G / 6,35x31,75
Sigorta Tipi / Fuse Type	Cam / Glass
Nominal darbe gerilimi / Rated surge voltage	6 Kv
Kirlilik sınıfı / Pollution degree	3
Darbe gerilim kategorisi / Surge voltage category	III
İzolasyon malzeme grubu / Insulating material group	I
Standarda uygun bağlantı / Connection in acc. with standard	IEC 60947-7-3
Nominal akım I _N / Nominal current I _N	10 A (4 mm ² için) / 10 A (at 4 mm ²)
Nominal gerilim U _N / Nominal voltage U _N	24 V
Daimi Operasyon Sıcaklığı max. / Continuous Operating Temp. Max.	120 °C
Daimi Operasyon Sıcaklığı min. / Continuous Operating Temp. Min.	-55 °C
Boyutlar / Dimensions	
Genişlik / Width	8 mm
Uzunluk / Length	63,10 mm
Yükseklik MR 35x7,5 / Height MR 35x7,5	62,60 mm
Yükseklik MR 35x15 / Height MR 35x15	70,10 mm
Bağlantı Verileri / Connection data	
Bağlantı tipi / Connection method	Push-in bağlantı / Push-in connection
Tek damarlı min. iletken kesit alanı / Conductor cross section solid min.	0,34 mm ²
Tek damarlı maks. iletken kesit alanı / Conductor cross section solid max.	6 mm ²
İletken kesit alanı AWG/kcmil min. / Conductor cross section AWG/kcmil min.	22 AWG
İletken kesit alanı AWG/kcmil max. / Conductor cross section AWG/kcmil max.	10 AWG
Çok damarlı min. iletken kesit alanı / Conductor cross section stranded min.	0,25 mm ²
Çok damarlı maks. iletken kesit alanı / Conductor cross section stranded max.	4 mm ²
Çok damarlı min. iletken kesit alanı yüksüklü / Conductor cross section stranded sleeve min.	0,34 mm ²
Çok damarlı maks. iletken kesit alanı yüksüklü / Conductor cross section stranded sleeve max.	4 mm ²
Aynı kesitli 2 iletken, çok damarlı, plastik kılıflı ikiz yüksüklü / 2 conductors with same cross section, stranded, TWIN ferrules with plastic sleeve	1 mm ²
Minimum soyma uzunluğu / Minimum stripping length	9 mm
Maksimum soyma uzunluğu / Maximum stripping length	10 mm
İç silindirik gösterge / Internal cylindrical gage	A4
Sertifikalar / Approvals	
CSA	
mm ² /AWG/kcmil	-
Nominal current I _N	-
Nominal voltage U _N	-
cULus	
mm ² /AWG/kcmil	AWG 22 - 10
Nominal current I _N	10 A
Nominal voltage U _N	24 V
VDE	
mm ² /AWG/kcmil	-
Nominal current I _N	-
Nominal voltage U _N	-
ATEX	
Nominal current I _N	-
Nominal voltage U _N	-

Aksesuar / Accessory				
		Tip / Type	Sipariş No Order No	Ad./Pcs.
Durdurucu / End Block				
	Gri / Grey	KD 3	495 049	100
	Gri / Grey	KD 4	495 059	100
	Gri / Grey	KD 7	495 219	50
Montaj Rayları / Mounting Rails				
		MR 35x7,5 (1mt)	500 601	20
		MR 35x7,5 SLOTTED (1mt)	500 602	20
		MR 35x15 (1mt)	500 606	10
		MR 35x15 SLOTTED (1mt)	500 607	10
Üst Köprü / Cross Connection				
		UK 6/2	10A Max.	476 242
		UK 6/3	10A Max.	476 243
		UK 6/4	10A Max.	476 244
		UK 6/10	10A Max.	476 249
Markalama / Marking				
		DG 10/8	505 410	260
		DG 6/5	505 330	440
		DB 5	505 850	500
Tornavida / Screwdriver				
		KT2 (0,5x3,0)	560 020	10